

Informazioni prodotto:

Updated: febbraio-22

Etichetta adesiva HF, in Carta Bianca, size mm.40x20, adesivo standard da esterno, utilizzo OFF metal.

Servizi disponibili per stampa e codifica personalizzate

Opzioni: Stampa in B/N o Colore, barcode/QR/Loghi - Codifica User memory - Imballi speciali - Dimensioni etichetta customizzate

Varianti: Versioni su richiesta: WET IN-LAY (PET Trasparente) o PET Bianco stampabile o con ADESIVI speciali 3M

Caratteristiche Elettriche Transponder:	Frequenza	Distanza di lettura	Chip Type	EPC-UID	User Memory
HF	13,56 MHz	Fino a: 1-8 Cm.	ICODE SLIX	7 Byte	896 bits-112 Byte
	Standard ISO 15693 /18000-3M1 (NFC T5T)	Operating temp.C° -40/+85 °C	Storage temp.C° -50/+125 °C	Access-pass ND	Data Retent. 50 years

Chip Opzionali: ICode SLIX, Icode SLIX_2

Caratteristiche Fisiche Label

Antenna tag

Dimensioni Label mm

40x20

Materiale a vista

Carta bianca

Adesivo

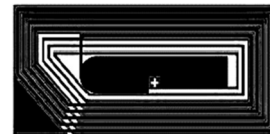
Adesivo Standard

Utilizzo

OFF Metal

Dimens. Antenna mm.

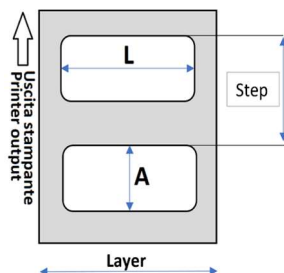
26X12



Imballo Label

Sezione Label

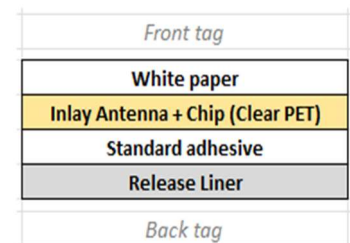
"L" Larghezza	40 mm.
"A" Altezza	20 mm.
"Step"	mm.
Liner	mm.



Rotoli monofila

Nr. Pz.
Rotolo:
Diam. EST.
mm
Diam. INT.
mm

76



Note Imballo: